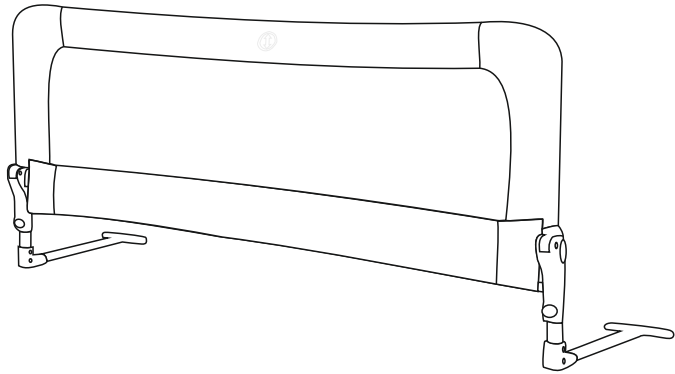




Bebe Stars[®]
by Gilis



EUROPEAN STANDARDS EN 716



Your child's safety depends on you. Proper bed rail usage cannot be assured unless you follow these instructions.

DO NOT USE YOUR BED RAIL UNTILL YOU READ AND UNDERSTAND THESE INSTRUCTIONS



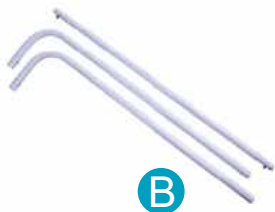
Η ασφάλεια του παιδιού σας εξαρτάται από εσάς. Η σωστή χρήση του προστατευτικού κρεβατιού προϋποθέτει την ανάγνωση των οδηγιών χρήσης.

ΜΗΝ ΧΡΗΣΙΜΟΠΟΙΕΙΤΕ ΤΟ ΠΡΟΣΤΑΤΕΥΤΙΚΟ ΚΡΕΒΑΤΙΟΥ ΑΝ ΠΡΩΤΑ ΔΕΝ ΔΙΑΒΑΣΕΤΕ ΚΑΙ ΚΑΤΑΝΟΗΣΕΤΕ ΠΛΗΡΩΣ ΤΙΣ ΟΔΗΓΙΕΣ ΑΥΤΕΣ

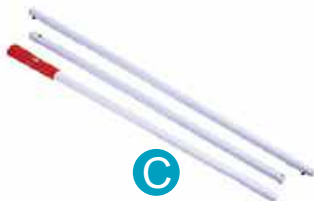
Λίστα εξαρτημάτων / Part list



A



B



C



D

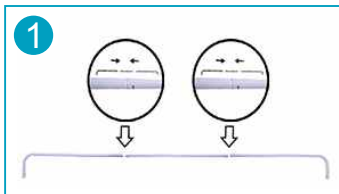


E

1. Μηχανισμός αναδίπλωσης
2. Πάνω σωλήνες
3. Κάτω σωλήνες
4. Βραχίονες στήριξης
5. Ύφασμα κάλυμμα

1. Folding mechanism
2. Top tube
3. Bottom tube
4. Bracing tube
5. Fabric cover

Συναρμολόγηση / Assembled



1

Ενώστε τους πάνω σωλήνες (μέρος B) όπως το σχέδιο 1

Assemble top tubes (part B) as figure 1



2

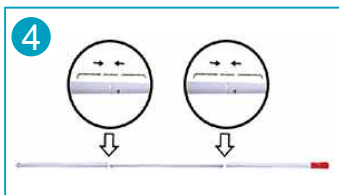
Περάστε τον συνδεδεμένο επάνω σωλήνα μέσα από το ύφασμα (μέρος E) όπως εικόνα 2

Make connected top tube through fabric cover (part E) as figure 2



Ενώστε τους πάνω σωλήνες με τον μηχανισμό αναδίπλωσης (μέρος Β) όπως το σχέδιο 1

Connect top tube with folding mechanism (Part A) as figure 3



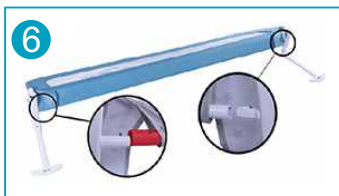
Συναρμολογήστε τους κάτω σωλήνες (μέρος C) όπως το σχήμα 4

Assemble bottom tubes (Part C) as figure 4



Συναρμολογήστε τον μηχανισμό αναδίπλωσης με τον βραχίονα στήριξης (μέρος D) όπως σχήμα 5

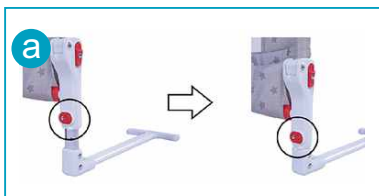
Assemble folding mechanism with bracing tube (Part D) as figure 5



Περάστε τον κάτω σωλήνα μέσα από το ύφασμα και συνδέστε τον με τον μηχανισμό αναδίπλωσης όπως σχήμα 6

Make connected bottom tube through fabric cover and connect tube with folding mechanism as figure 6

Ρύθμιση του προστατευτικού κρεβατιού / Adjust bed rail



Πιέστε αυτό το κουμπί και ρυθμίστε το ύψος του προστατευτικού, όπως το σχήμα 7

Push this bottom and adjust height of bed rail as figure 7



Τραβήξτε αυτό το κουμπί και περιστρέψτε το προστατευτικό κρεβατιού, όπως το σχήμα 8

Pull this button and rotate bed rail as figure 8

Προειδοποίηση / Warning

- Υπάρχει σοβαρός κίνδυνος ασφυξίας και στραγγαλισμού
- Θάνατος ή σοβαρός τραυματισμός μπορεί να προκληθεί εάν το προστατευτικό κρεβατιού παγιδεύσει μικρά παιδιά στο στρώμα ή στα κεφαλάρια
- Πάντα να κρατάτε τα κάγκελα του κρεβατιού σταθερά πάνω από το στρώμα και τουλάχιστον 25 cm απόσταση από τα κεφαλάρια του κρεβατιού
- Ποτέ μην το χρησιμοποιείτε σε βρεφικά κρεβάτια, κουκέτα, κρεβάτι με στρώμα νερού, ή σε κρεβάτι με φουσκωτό στρώμα
- Χρησιμοποιήστε το μόνο σε κρεβάτι ενηλίκων με στρώμα και ελατήρια
- Σταματήστε να το χρησιμοποιείτε εάν έχει υποστεί ζημιά, εάν έχει σπάσει ή εάν λείπουν μέρη

- Suffocation and Strangulation Hazard
- Death or Serious Injury Can Occur: Bed rail can trap young children against mattress, headboard, or footboard.
- ALWAYS keep bed rail pushed firmly against mattress and at least 25 cm from headboard and footboard
- NEVER use on toddler bed, bunk bed, water bed, or bed with inflatable mattress
- Use only on adult bed with mattress and box spring
- Discontinue use if damaged, broken or if parts are missing

**Ευχαριστούμε για την προτίμησή σας,
στα παιδικά προϊόντα BEBE STARS**

Thank you for choosing BEBE STARS products



63 200, NEA MOUDANIA, GREECE

www.bebestars.gr